

DLK Deckenluftkühler

Leistungsvergleich

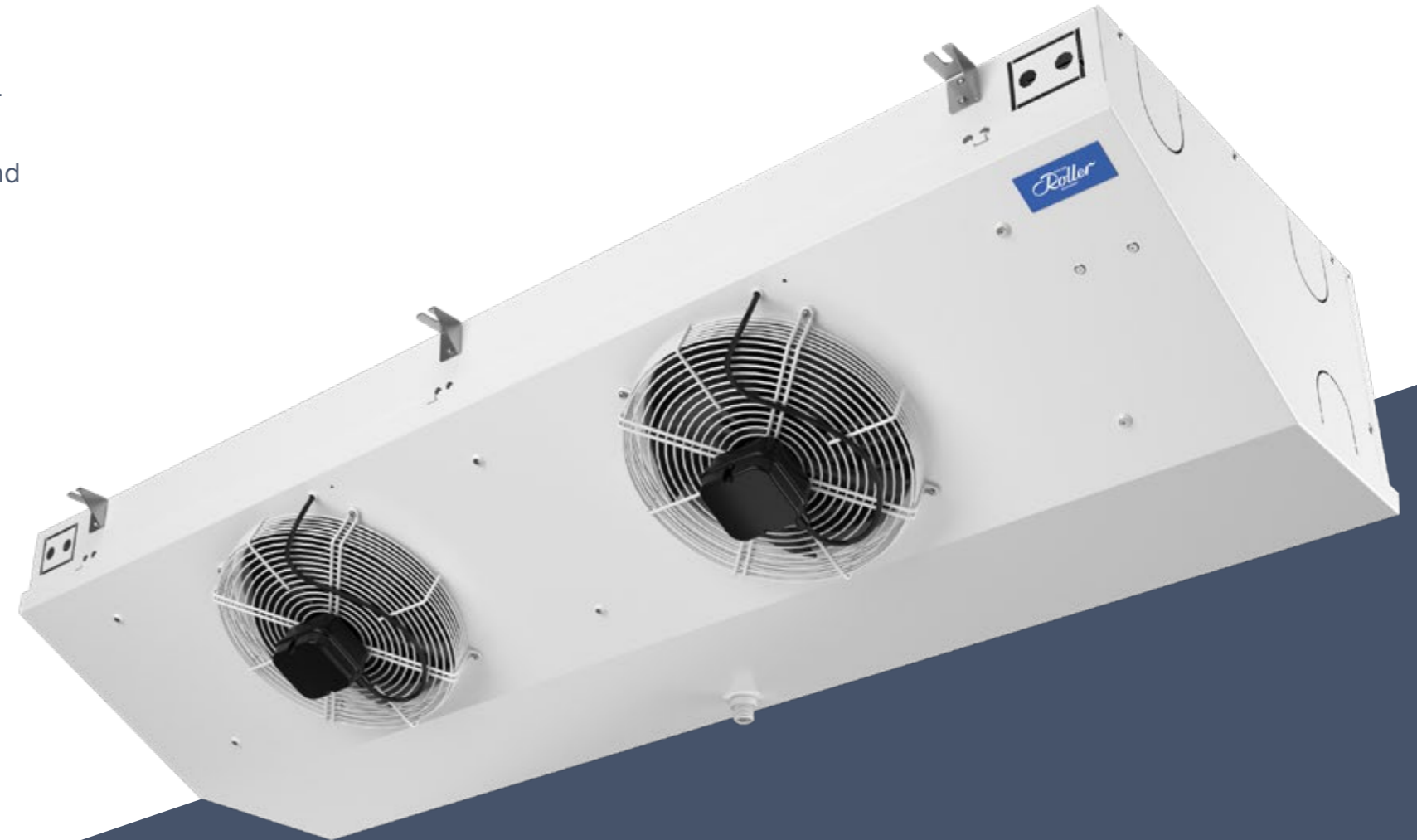
Roller bietet eine breite Palette effizienter und leistungsstarker Luftkühler für die gewerbliche Kältetechnik. Die Produktlinien der **DLK-Deckenluftkühler** werden in vielen unterschiedlichen Anwendungserfolgreich eingesetzt und sind entsprechend bewährt und beliebt.

Seit Q3/ 2023 rückt der **DLK Next** im Angebot nach und löst die bisherige größere und leistungsstärkere Version **EurolinePlus** zukünftig ab.

Mit Kälteleistung im Bereich von 0,9 kW bis 9 kW bietet die **DLK Next**-Baureihe die ideale Ergänzung zu der bestehenden DLK-Produktlinie **flatline** die weiter angeboten wird.

Die Vorteile der DLK Next Baureihe

- Größerer Leistungsbereich
- Interessantes Preis-/Leistungsverhältnis
- CO₂ Verdampfer mit COI Rohrsystem mit PS 80 bar
- Deckenbündige Edelstahl-Aufhängungen
- Bewährte und effiziente EC-Ventilatorotechnik
- Ausgeklügeltes Abtausystem (T-Versionen)
- Vielfältiges Angebot an Optionen und Korrosionsschutz



4 mm
HFC
6 / 7 mm

4 mm
CO₂
6 / 7 mm

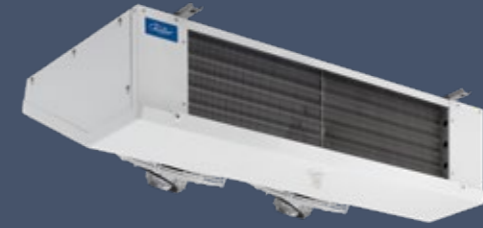
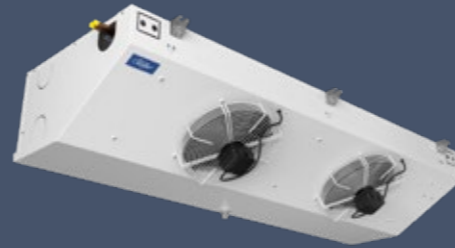
Die nachfolgenden Tabellen bieten Ihnen eine exemplarische Übersicht für die leistungsseitigen Pendants, um schnell das adäquate Modell zu finden. Gelistet sind die Serien für **HFC** und **CO₂** Kältemittel bei unterschiedlichen Lamellenabständen.

Eine optimale Auslegung für Ihr Projekt erhalten Sie allerdings über das Auswahlprogramm Roller **EasySelect** über unsere Webseite.

4 mm Lamellenabstand

HFC (R513A)

DLK Deckenluftkühler – Leistungsvergleich

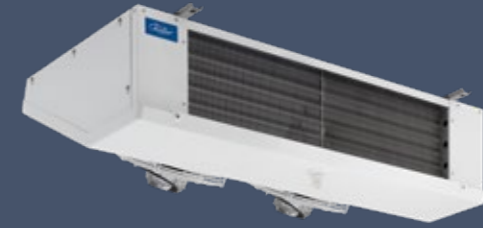
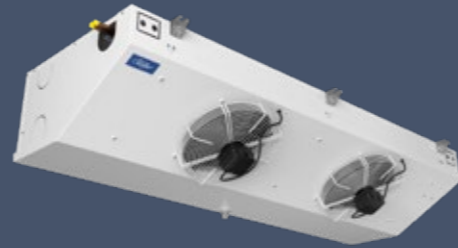



EUROLINE plus				DLK/T NEXT					FLATLINE						
Typ	Oberfläche	Luftmenge	te = -8 °C DT1 = 8 K R 513 A	Typ	Artikel	Oberfläche	Luftmenge	te = -8 °C DT1 = 8 K R513 A	te = -8 °C DT1 = 8 K R 513 A	Typ	Artikel	Oberfläche	Luftmenge	te = -8 °C DT1 = 8 K R 513 A	te = -8 °C DT1 = 8 K R 513 A
DLK/T EC	m ²	m ³ /h	kW	DLK/T EC Next	Nr.	m ²	m ³ /h	kW	kW	DLK/T EC	Nr.	m ²	m ³ /h	kW	kW
DLK 441	9,8	1150	1,62	DLK 4841	0015485	12,2	1390 / 1150	2,36	2,06	DLK 401	0013680	4	780 / 624	0,83	0,73
DLKT 441				DLKT 4841	0015501					DLKT 401	0013710				
DLK 461	14,7	1060	2,07	DLK 4861	0015493	18,1	1300 / 1080	3,01	2,67	DLK 411	0013681	5,3	740 / 592	1,06	0,94
DLKT 461				DLKT 4861	0015509					DLKT 411	0013711				
DLK 442	19,7	2300	3,24	DLK 4842	0015486	24,3	2780 / 2300	4,56	3,98	DLK 421	0013682	6,1	890 / 712	1,14	1,02
DLKT 442				DLKT 4842	0015502					DLKT 421	0013712				
DLK 462	29,5	2120	4,14	DLK 4862	0015494	36,1	2600 / 2160	5,87	5,18	DLK 431	0013683	8	850 / 680	1,34	1,13
DLKT 462				DLKT 4862	0015510					DLKT 431	0013713				
DLK 443	29,5	3450	4,86	DLK 4862	0015494	36,1	2660 / 2160	5,87	5,18	DLK 412	0013684	10,7	1480 / 1184	2,16	1,9
DLKT 443				DLKT 4862	0015510					DLKT 412	0013714				
DLK 463	44,3	3180	5,91	DLK 4843	0015487	36,5	4170 / 3450	7,12	6,41	DLK 432	0013684	16	1700 / 1360	2,79	2,42
DLKT 463				DLKT 4843	0015503					DLKT 432	0013714				
DLK 444	39,4	4600	6,47	DLK 4863	0015495	54,2	3900 / 3240	8,55	7,4	DLK 413	0013685	16	2220 / 1776	3,26	2,87
DLKT 444				DLKT 4863	0015511					DLKT 413	0013715				
DLK 464	59	4240	8,28	DLK 4844	0015488	45,2	5290 / 4470	8,37	7,39	DLK 433	0013686	24,1	2550 / 2040	4,24	3,71
DLKT 464				DLKT 4844	0015504					DLKT 433	0013716				
				DLK 4864	0015496	67,1	4950 / 4080	11,17	9,75	DLK 414	0013688	21,4	2960 / 2368	4,36	3,84
				DLKT 4864	0015512					DLKT 414	0013718				
										DLK 434	0013689	32,1	3400 / 2720	5,62	4,87
										DLKT 434	0013719				

6 / 7 mm Lamellenabstand

HFC (R513A)

DLK Deckenluftkühler – Leistungsvergleich



Typ	Oberfläche	Luftmenge	te = -8 °C DT1 = 8 K R 513 A
EUROLINE plus			
DLK/T EC	m ²	m ³ /h	kW

Typ	Artikel	Oberfläche	Luftmenge	te = -8 °C DT1 = 8 K R513 A	te = -8 °C DT1 = 8 K R 513 A
DLK/T NEXT			high / low	high	low
DLK/T EC Next	Nr.	m ²	m ³ /h	kW	kW

Typ	Artikel	Oberfläche	Luftmenge	te = -8 °C DT1 = 8 K R 513 A	te = -8 °C DT1 = 8 K R 513 A
FLATLINE			high / low	high	low
DLK/T EC	Nr.	m ²	m ³ /h	kW	kW

DLK 741	6,5	1210	1,34
DLKT 741			
DLK 761	9,7	1110	1,72
DLKT 761			
DLK 742	13	2420	2,67
DLKT 742			
DLK 762	19,5	2220	3,45
DLKT 762			
DLK 743	19,5	3630	4,01
DLKT 743			
DLK 463	29,2	3330	4,92
DLKT 463			
DLK 744	26	4840	5,35
DLKT 744			
DLK 764	38,9	4440	6,9
DLKT 764			

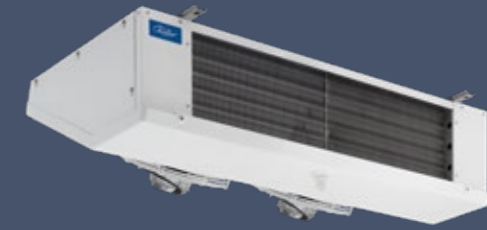
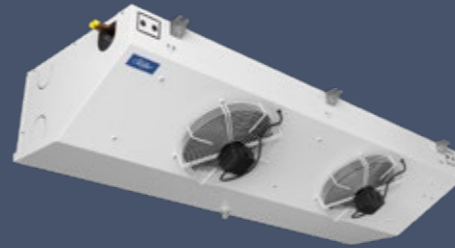
DLK 7841	0015489	7,3	1500 / 1240	1,69	1,48
DLKT 7841	0015505				
DLK 7861	0015497	10,9	1400 / 1160	2,44	2,16
DLKT 7861	0015513				
DLK 7842	0015490	14,6	3000 / 2480	3,26	2,85
DLKT 7842	0015506				
DLK 7862	0015498	21,8	2800 / 2320	4,73	4,19
DLKT 7862	0015514				
DLK 7862	0015498	21,8	2800 / 2320	4,73	4,19
DLKT 7862	0015514				
DLK 7843	0015491	22	4500 / 3720	5,5	4,92
DLKT 7843	0015507				
DLK 7863	0015499	32,7	4200 / 3480	6,59	5,74
DLKT 7863	0015515				
DLK 7844	0015492	27,2	5690 / 4690	5,86	5,09
DLKT 7844	0015508				
DLK 7864	0015500	40,4	5320 / 4390	8,86	7,78
DLKT 7864	0015516				

DLK 601	0013690	2,8	820 / 656	0,64	0,55
DLKT 601	0013720				
DLK 611	0013691	3,7	780 / 624	0,88	0,77
DLKT 611	0013721				
DLK 621	0013692	4,2	940 / 752	0,94	0,83
DLKT 621	0013722				
DLK 631	0013693	5,5	910 / 728	1,16	1,04
DLKT 631	0013723				
DLK 612	0013694	7,3	1560 / 1248	1,77	1,56
DLKT 612	0013724				
DLK 632	0013695	11	1820 / 1456	2,31	2,01
DLKT 632	0013725				
DLK 613	0013696	11	2340 / 1872	2,67	2,35
DLKT 613	0013726				
DLK 633	0013697	16,5	2730 / 2184	3,56	3,12
DLKT 633	0013727				
DLK 614	0013698	14,7	3120 / 2496	3,57	3,14
DLKT 614	0013728				
DLK 634	0013699	22	3640 / 2912	4,64	4,03
DLKT 634	0013729				

4 mm Lamellenabstand

CO₂

DLK Deckenluftkühler – Leistungsvergleich



Typ	Oberfläche	Luftmenge	te = -8 °C DT1 = 8 K
EUROLINE plus			
DLK/T COG EC	m ²	m ³ /h	kW

Typ	Artikel	Oberfläche	Luftmenge	te = -8 °C DT1 = 8 K	te = -8 °C DT1 = 8 K
DLK/T NEXT			high / low	high	low
DLK/T EC Next COI	Nr.	m ²	m ³ /h	kW	kW

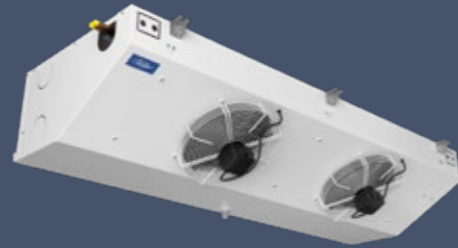
Typ	Artikel	Oberfläche	Luftmenge	te = -8 °C DT1 = 8 K	te = -8 °C DT1 = 8 K
FLATLINE			high / low	high	low
DLK/T EC COI	Nr.	m ²	m ³ /h	kW	kW

DLK 441	DLKT 441	9,8	1150	1,31
DLK 461	DLKT 461	14,7	1060	1,77
DLK 442	DLKT 442	19,7	2300	2,97
DLK 462	DLKT 462	29,5	2120	3,84
DLK 443	DLKT 443	29,5	3450	4,72
DLK 463	DLKT 463	44,3	3180	6,98
DLK 444	DLKT 444	39,4	4600	7,53
DLK 464	DLKT 464	59	4240	10,3

DLK 4841	DLKT 4841	0015524	0015536	12,5	1420 / 1170	3,03	2,68
DLK 4861	DLKT 4861	0015528	0015544	18,6	1330 / 1100	3,73	3,31
DLK 4842	DLKT 4842	0015521	0015537	25	2840 / 2340	6,09	5,39
DLK 4862	DLKT 4862	0015529	0015545	37,1	2660 / 2200	7,55	6,68
DLK 4862	DLKT 4862	0015529	0015545	37,1	2660 / 2200	7,55	6,68
DLK 4843	DLKT 4843	0015522	0015538	37,4	4260 / 3510	9,1	8,22
DLK 4863	DLKT 4863	0015530	0015546	55,7	3990 / 3300	11,36	10,05
DLK 4844	DLKT 4844	0015523	0015539	46,4	5400 / 4560	11,25	10,1
DLK 4864	DLKT 4864	0015531	0015547	68,9	5050 / 4170	13,76	12,12

DLK 401	DLKT 401	0013740	0013770	4	780 / 624	1,05	0,93
DLK 411	DLKT 411	0013741	0013771	5,3	740 / 592	1,3	1,14
DLK 421	DLKT 421	0013742	0013772	6,1	890 / 712	1,4	1,23
DLK 431	DLKT 431	0013743	0013773	8	850 / 680	1,75	1,5
DLK 412	DLKT 412	0013744	0013774	10,7	1480 / 1184	2,91	2,54
DLK 432	DLKT 432	0013745	0013775	16	1700 / 1360	3,69	3,23
DLK 413	DLKT 413	0013746	0013776	16	2220 / 1776	4,19	3,61
DLK 433	DLKT 433	0013747	0013777	24,1	2550 / 2040	5,62	4,86
DLK 414	DLKT 414	0013748	0013778	21,4	2960 / 2368	5,85	5,09
DLK 434	DLKT 434	0013749	0013779	32,1	3400 / 2720	7,42	6,49
DLK 434	DLKT 434	0013749	0013779	32,1	3400 / 2720	7,42	6,49

DLK Deckenluftkühler – Leistungsvergleich



Typ	Oberfläche	Luftmenge	te = -8 °C DT1 = 8 K
EUROLINE plus			
DLK/T COG EC	m ²	m ³ /h	kW

Typ	Artikel	Oberfläche	Luftmenge	te = -8 °C DT1 = 8 K	te = -8 °C DT1 = 8 K
DLK/T NEXT 80 bar			high / low	high	low
DLK/T EC Next COI	Nr.	m ²	m ³ /h	kW	kW

Typ	Artikel	Oberfläche	Luftmenge	te = -8 °C DT1 = 8 K	te = -8 °C DT1 = 8 K
flatline 80 bar			high / low	high	low
DLK/T EC COI	Nr.	m ²	m ³ /h	kW	kW

DLK 741	DLKT 741	6,5	1210	1,06
DLK 761	DLKT 761	9,7	1110	1,48
DLK 742	DLKT 742	13	2420	2,38
DLK 762	DLKT 762	19,5	2220	3,22
DLK 743	DLKT 743	19,5	3630	3,75
DLK 763	DLKT 763	29,2	3330	5,64
DLK 744	DLKT 744	26	4840	5,68
DLK 764	DLKT 764	38,9	4440	8,48

DLK 7841	DLKT 7841	7,4	1530 / 1260	2,24	2
DLK 7861	DLKT 7861	11,1	1430 / 1180	3	2,67
DLK 7842	DLKT 7842	14,9	3060 / 2520	4,49	4
DLK 7862	DLKT 7862	22,1	2860 / 2360	6,03	5,38
DLK 7862	DLKT 7862	22,1	2860 / 2360	6,03	5,38
DLK 7843	DLKT 7843	22,3	4590 / 3780	6,94	6,27
DLK 7863	DLKT 7863	33,2	4290 / 3540	9,07	8,08
DLK 7844	DLKT 7844	27,6	5810 / 4790	8,21	7,32
DLK 7864	DLKT 7864	41,1	5430 / 4480	10,97	9,75

DLK 601	DLKT 601	2,8	820 / 656	0,82	0,73
DLK 611	DLKT 611	3,7	780 / 624	1,04	0,92
DLK 621	DLKT 621	4,2	940 / 752	1,1	0,97
DLK 631	DLKT 631	5,5	910 / 728	1,41	1,24
DLK 612	DLKT 612	7,3	1560 / 1248	2,32	2,03
DLK 632	DLKT 632	11	1820 / 1456	3,06	2,7
DLK 613	DLKT 613	11	2340 / 1872	3,27	2,87
DLK 633	DLKT 633	16,5	2730 / 2184	4,56	3,98
DLK 614	DLKT 614	14,7	3120 / 2496	4,64	4,07
DLK 634	DLKT 634	22	3640 / 2912	6,15	5,41
DLK 634	DLKT 634	22	3640 / 2912	6,15	5,41