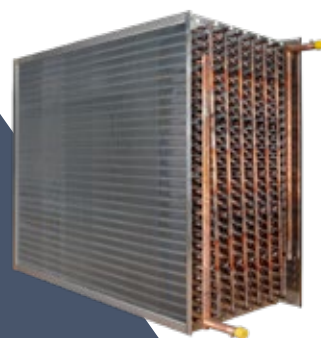




# Produkt- Highlights 2024

Maßgeschneiderte Lösungen für  
Ihre kältetechnischen Anforderungen



LUFTKÜHLER, KLIMAGERÄTE UND  
WÄRMETAUSCHER HÖCHSTER QUALITÄT

## UNSERE PRODUKTE



**Hochleistungsluftkühler** für Kühl- und Tiefkühlanforderungen in der Gewerbe- und Industriekälte



Maßgefertigte **Wärmetauscher** für Ihre anlagenspezifischen Anforderungen



**Klimatruhen** für passgenaue und anspruchsvolle Klimälösungen in der Gebäudetechnik

Maß-  
geschneiderte  
Lösungen...

Qualität  
Made in  
Germany

## LOCATIONS

**Firmenzentrale Deutschland**  
Walter Roller GmbH & Co.  
Tel: +49 (0) 7156 2001-0  
info@walterroller.de



**Vertrieb Spanien**  
Mr. Luis Alberto Suarez Huergo  
Tel: +34 (0) 627 45 62 97  
alberto.suarez@walterroller.de

**Vertrieb Thailand - HQ Asien**  
Mr. Suppasilp Lawanaskol  
Tel: +66 (0) 2 645 3881-3  
salesco@rollerthailand.com

## ÜBER ROLLER

Wir entwickeln und produzieren an den Standorten in Gerlingen unsere innovativen Luftkühler. Für individuelle Anwendungen können wir mit Ihnen Lösungen erarbeiten.

Entweder serienmäßig oder anlagenspezifisch als Systemlösung.

Walter Roller bietet mit seiner breit gefächerten Produktpalette an Wärmetauschern und Luftkühlern für einen breiten Leistungsbereich und jeden Anwendungsfall in der Kältetechnik die optimale Lösung.

...für Ihre kälte-  
technischen An-  
forderungen

Ihr Partner  
seit über  
75 Jahren

## UNSERE MEILENSTEINE

- 2022 | Erweiterung der Produktionskapazität im Werk III
- 2021 | Optimiertes Lamellensystem für CO<sub>2</sub> Tiefkühlanwendungen
- 2020 | Erweiterung der Produktionskapazität im Werk II
- 2015 | Eröffnung Headquarter Bangkok/Asien
- 2008 | Neues Lager und Logistik Zentrum eröffnet
- 2006 | Umstellung auf EC-Ventilatorstechnik
- 1998 | Leistungssteigerung durch innenberippte Rohre
- 1996 | CO<sub>2</sub> -Verdampfer für Supermarktkälte
- 1968 | Entwicklung von Klimageräten
- 1958 | Fertigung erster Hochleistungsverdampfer
- 1946 | Walter Roller gründet das Unternehmen

## UNSERE MÄRKTE



HVAC



Kältetechnik



Logistik



IT



Prozess



Energie



Marine



Offshore



Wärmerück-  
gewinnung

BEIDSEITIG AUSBLASENDER INDUSTRIE-LUFTKÜHLER

# DHNI/DHNIT

❄ Kälteleistung von 10 bis 45 kW  
HFKW | CO<sub>2</sub> | Wasser | Sole

## Das Multitalent

### Wärmetauscher

- Hohe Effizienz, starke Lamellen für hohe mech. Belastbarkeit
- Bewährtes fluchtendes Roller-Rohrsystem mit großen Oberflächen
- CO<sub>2</sub> Verdampferblock mit PS 80 bar

### Ventilatoren

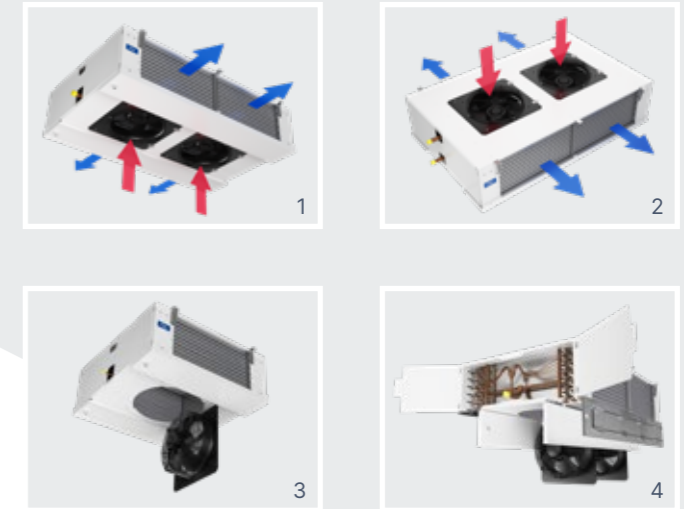
- Druckstabile, hocheffiziente EC Ventilatoren neuester Stand, AxiEcoDiagonal
- Niedriges Geräuschniveau, lastabhängig stufenlos drehzahlregelbar
- Servicefreundlich abklappbar

### Montage

- Deckenbündige Aufhängung aus Edelstahl
- Seitliche Abdeckungen schwenkbar, große Seitenräume
- Lage der Tropfschalenabläufe flexibel wendbar

### Optionen

- Textilschlauchanschluss-Stutzen für gleichmäßige Luftverteilung, sowie Shut-up
- Elektrische Klimaheizung zur Luft-Nacherwärmung (Entfeuchtung)
- T-Ausführung mit eingebauter elektrischer Abtauung für Tiefkühlanwendungen
- Soleabtauung
- Blockabtauung über MS-Heizstäbe



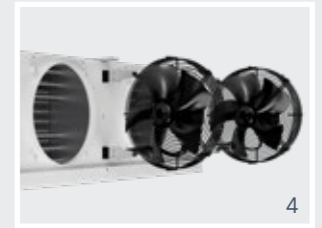
1. Luftansaug von unten für Logistik, Lager- und Tiefkühlräume
2. Luftansaug alternativ auch von oben für Kommissionierung und Arbeitsräume
3. Druckstabile AxiEco Diagonal EC-Ventilatoren serienmäßig abklappbar
4. Großzügige Revisionsöffnungen, schwenkbare Ventilatoreinheiten und abklappbare Tropfschalen

Detaillierte Informationen  
zum DHNI finden Sie unter:  
[www.walterroller.de/dhni](http://www.walterroller.de/dhni)



# KBK/KBKT

\* Kälteleistung von 1,5 bis 20 kW  
 HFKW | CO<sub>2</sub> | Wasser | Sole



1. Klimaheizung innenliegend optional verfügbar, für Entfeuchtungsbetrieb
2. Reparaturschalter für Wartungsarbeiten (optional)
3. 8 Rohrreihen in der Tiefe für minimale Entfeuchtung
4. Schwenkbare Ventilatoren (optional)

## Extrem flach!

**432 mm only**



### Anwendung

- Luftkühler für schonende Luft-Konditionierung von empfindlichen Kühlgütern bspw. Backwaren und Teiglingen, Gärunterbrecher. Haupt-Focus liegt auf möglichst wenig Entfeuchtung.
- Besonders flache, modulare Bauweise, große Leistungsdichte mit einer Bandbreite von 1-6 Ventilatoren

### Wärmetauscher

- Fluchtendes Rohrsystem mit großen Oberflächen, bis 8 Rohrreihen in Luftrichtung verbaut
- Für CO<sub>2</sub> optimiert, PS 80 bar

### Montage

- Abdeckungen links/rechts abnehmbar, große Seitenräume
- Tropfschale abnehmbar
- Außenliegende Anschlussdosen für Heizstäbe und Ventilatoren

### Energieeffizienz

- Groß dimensionierte Wärmetauscher-oberfläche für minimale Entfeuchtung
- Roller Rohrsystem für hohe Effizienz
- Kraftvolle EC-Ventilatoren serienmäßig
- Luftmenge prozessabhängig über 0 – 10V Signal steuerbar
- Luftkühler bis Energieeffizienzklasse „A“
- Heizstäbe eingeschoben in Aluminiummantelrohre zur Vermeidung von Dampfschwaden

### Ventilatoren

- Hocheffiziente, starke EC Ventilatoren, zur Reinigung schwenkbar
- Lastabhängig stufenlos steuerbar

### Optionen

- Korrosionsschutz des Wärmetauschers
- Elektrische Klimaheizung, innenliegend für Entfeuchtungsbetrieb
- Installiertes elektronisches Expansionsventil
- Soleabtauung
- Stirnseitig zugänglicher Hauptschalter
- Schwenkbare Ventilatoren

FLACHER DECKENLUFTKÜHLER FÜR GEWERBLICHE EINSATZBEREICHE

## DLK/DLKT Next

\* Kälteleistung von 0,5 bis 10 kW  
HFKW | A2L | A3 | CO<sub>2</sub> | Wasser | Sole

# Neue Vielseitigkeit!

### Anwendung

- Luftkühler für den Einsatz in der gewerblichen Kältetechnik, Tankstellenshops, Supermärkte

### Wärmetauscher

- Hohe Flexibilität, 4- bzw. 6 Rohrreihen, Lamellenstärke 0,3mm für hohe mech. Belastbarkeit
- Kompaktes Rohrsystem mit geringem Rohrvolumen
- CO<sub>2</sub> bis 12 mm Lamellenabstand

### Ventilatoren

- Hocheffiziente EC-Ventilatoren serienmäßig
- Lastabhängig mehrstufig schaltbar

### Montage

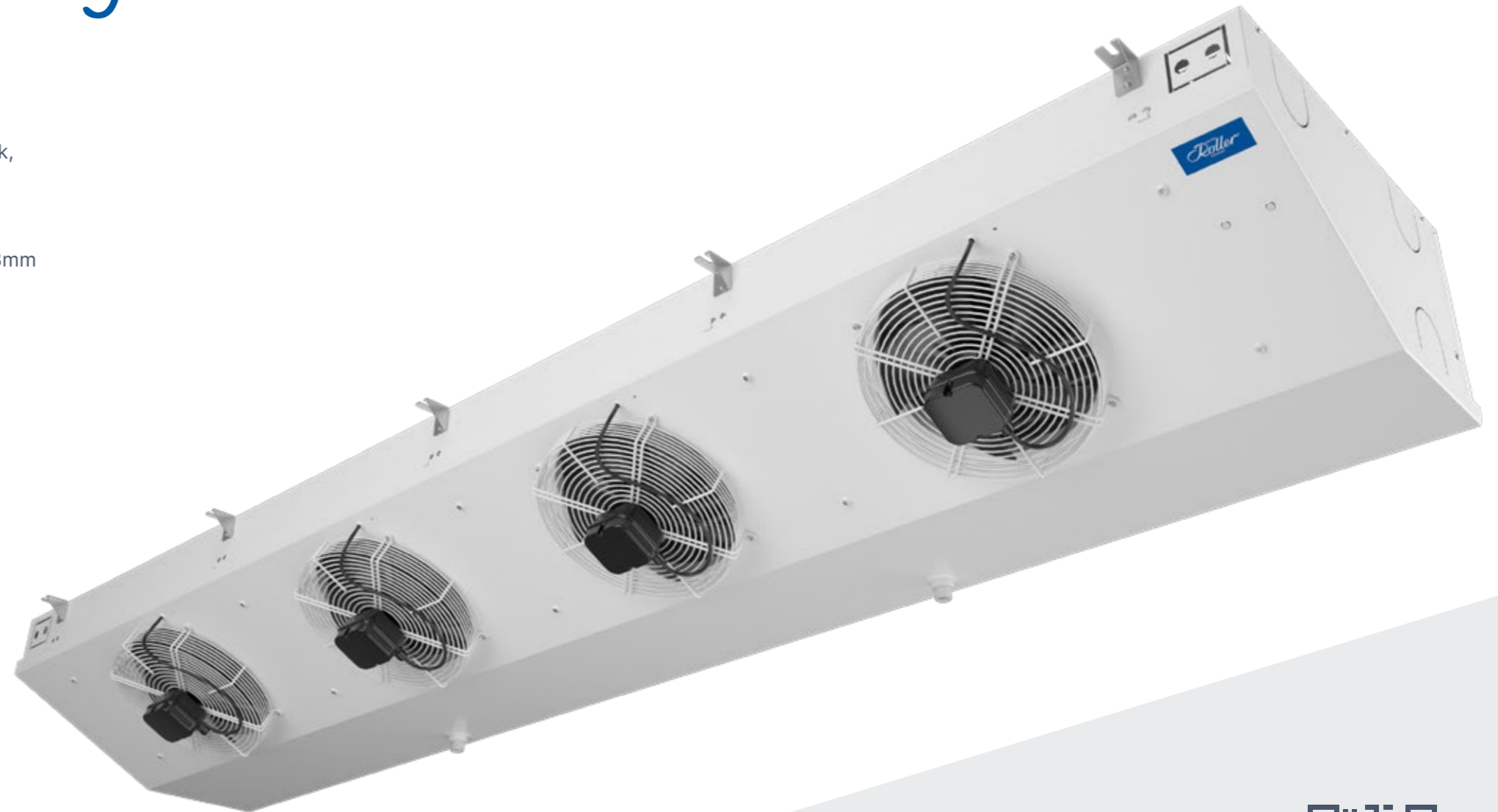
- Abdeckungen links/rechts abnehmbar, großzügige Seitenräume
- Tropfschale abklapp- und abnehmbar
- Gehäusedurchbrüche für alle Installationsvarianten
- Deckenbündige Aufhängungen aus Edelstahl

### Optionen

- Korrosionsschutz des Wärmetauschers
- Elektrische Klimaheizung zur Luft-Nacherwärmung (Entfeuchtung)
- Für Tiefkühlanwendungen geeignet
- Nachrüstung von Blockabtauung mit MS-Heizstäben



1. Geräteserie von 1 bis 4 Ventilatoren
2. Edelstahl Aufhängewinkel für deckenbündige Montage
3. Gehäuse mit besonders großzügig bemessenen Durchbruchmöglichkeiten



Detaillierte Informationen  
zum DLK finden Sie unter:  
[www.walterroller.de/dlk](http://www.walterroller.de/dlk)

# Luftkühler für brennbare Kältemittel

## A2L/A3

Zukunftssichere Produkte zu produzieren, installieren und zu betreiben, ist für Hersteller, Anlagenbauer und Betreiber vor dem Hintergrund sich schnell ändernder Marktsituationen und Gesetzgebungen eine besondere Herausforderung. Für den gefahrungsarmen Betrieb von Luftkühlern mit brennbaren Low-GWP Kältemitteln der Klasse A2L und A3 (brennbar), müssen zu den hohen Standards für HFO-Seriengeräte zusätzliche Modifikationen vorgenommen werden.

### Roller Luftkühler erfüllen heute bereits die hohen Anforderungen in Punkto Sicherheit für den Einsatz mit brennbaren Kältemitteln:

- Sonderheizstäbe mit reduzierter spezifischer Heizleistung
- Überarbeitetes Abtaukonzept für Block und Schale zur Einhaltung der max. zulässigen Oberflächentemperaturen
  - Optimierte und geprüfte Heizstabplatzierung für gleichbleibende Zuverlässigkeit der Abtaugung
  - Einzel-Dichtheitsprüfung
    - Verbessertes Erdungskonzept gegen elektrostatische Aufladung des Gehäuses
      - Auf Zündquellen geprüfte und normenkonforme Ausführung

### Anwendung

- Luftkühler für den Einsatz in der gewerblichen Kältetechnik
- Einsatz in Normal- und Tiefkühlräumen möglich

### Vorteile

- Korrosionsschutz zugelassen und von unabhängiger Stelle geprüft
- Gleiche Abmessungen wie Standardgeräte, gleiche Montage wie gewohnt

### Wärmetauscher

- Kompaktes Rohrsystem mit geringem Innenvolumen
- Lamellenabständen 4 und 6/7 mm

### Ventilatoren

- Hocheffiziente EC-Ventilatoren
- Lastabhängig mehrstufig schaltbar

### Optionen

- Umfangreiche und bewährte Korrosionsschutz-Varianten
- Eingebauter Überhitzungsregler EVD-ice



## LUFTKÜHLER AUCH MIT ELEKTRISCHE ABTAUUNG (T-VERSION)



DLK/DLKT flatline



FHV/FHVT

## LUFTKÜHLER OHNE ABTAUHEIZUNG, FÜR UMLUFTABTAUUNG



DHN



FKN



UT/FK/GS/V



VM/VW/VD

### Korrosionsschutz wichtiger denn je:

Bei Einsatz von brennbaren Kältemitteln kommt der dauerhaften Dichtheit aller Anlagenkomponenten eine noch höhere Bedeutung bei. Daher werden optional verschiedene Korrosionsschutzarten angeboten, die den chemischen Belastungen durch Stoffe aus der Umgebungsluft standhalten und in der Folge Kältemittelverlust unterbinden.

## EINGEBAUTER ÜBERHITZUNGSREGLER MIT E-VENTIL

# EVD-ice

Ein geeignetes Expansionsventil für eine Kälteanlage zu selektieren, installieren und parametrieren ist angesichts der unterschiedlichen Systemparameter eine Herausforderung, die viel Zeit und Geld kostet. Roller bietet Ihnen für die Gewerbekälte-Verdampfer ein unabhängig vom verwendeten Kältemittel vorinstalliertes, elektronisches Expansionsventil mit Überhitzungsregelung an. Und das für 40 vorparametrierte Kältemittel, inkl. CO<sub>2</sub>!

### Erhöhte Energieeffizienz durch

- Präzise Regelung des Kältemittelstroms
- Verringerte Verdichterlaufzeiten
- Gleitende Saugdrücke
- Geringe Raumtemperatur-Differenzen
- Kurze Abtauzeiten durch geringeren Eisansatz
- Stabiler Betrieb auch bei Tiefkühlbedingungen

### Vorparametriert für 40 Kältemittel

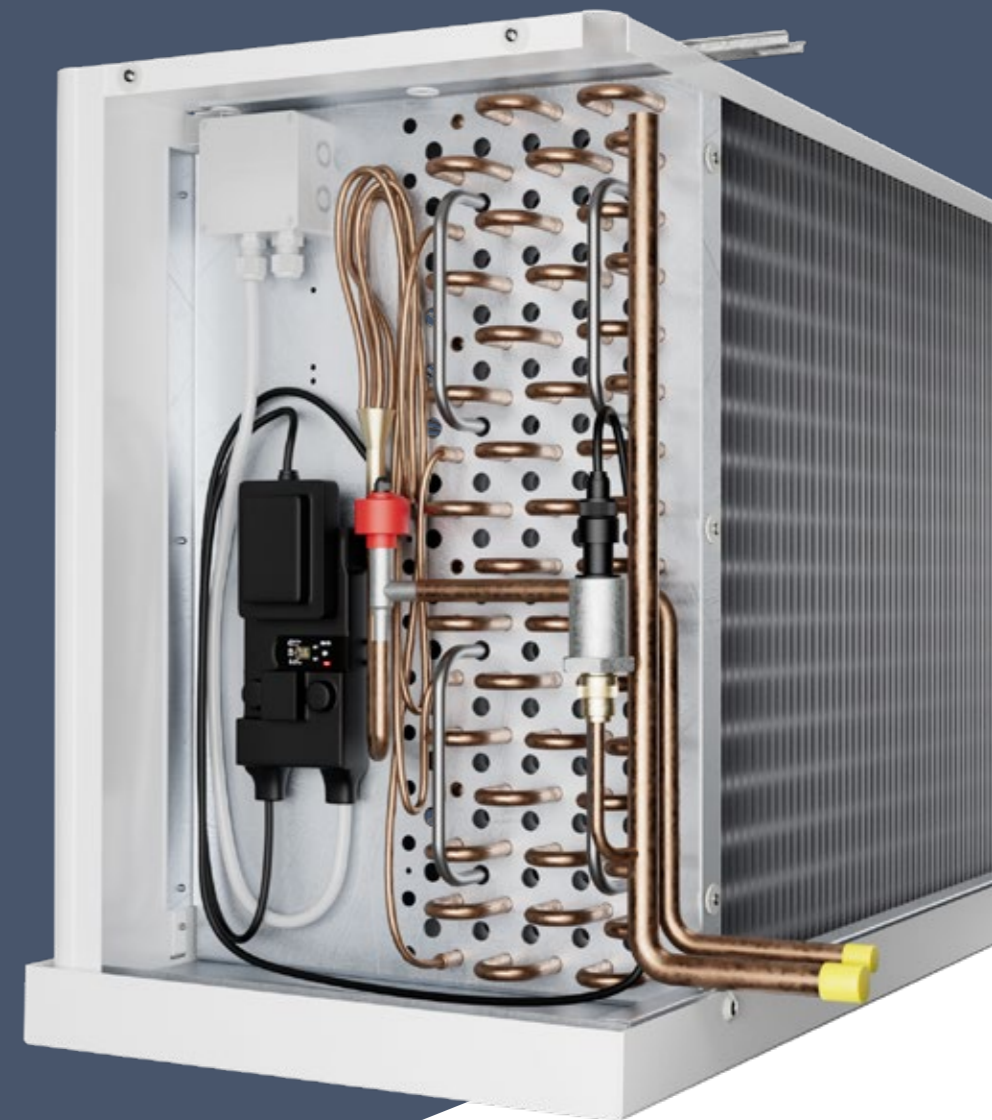
Unter anderem für folgende Kältemittel:

- R134a, R404A, R407A, R407C, R407F
- R449, R452A, R513A
- R744 (CO<sub>2</sub>)
- Freier, variabler Platz für künftige Kältemittel

### Ihre Vorteile

- Vereinfachte Montage vor Ort
- Ab Werk vormontierter Regler, Ventil und Sensoren
- Optimierte Abstimmung der Komponenten auf die Gerätegröße, Verdampferleistung und Kältemittel
- Werkseitig komplett vorverdrahtet
- Schnelle Inbetriebnahme mit nur drei Parametereinstellung vor Ort (Art des Kältemittels, Betriebsart des Kühlraums, gewünschte Überhitzung)
- Düseneinsatz separat austauschbar
- Druck und Dichtheitsprüfung der Regelungskomponenten zusammen mit dem Luftkühler sind bereits im Werk durchgeführt

Exakte Ventil-  
Dimensionierung  
–  
egal für welches  
Kältemittel



### Einsatzbereich

- Einsatzbedingungen: -30°C bis 40°C
- IP65-Schutzart durch voll vergossenes Gehäuse von EVD-ice und Ultracap

### Lieferumfang

- Carel E2V Expansionsventil
- EVD-ice Überhitzungsregler
- Drucksensor
- Ultracap-Modul (Optional)

1. Verfügbar für: FHV/FHVT Hochleistungs-Luftkühler
2. Verfügbar für: DLK/T Decken-Luftkühler
3. Verfügbar für: DHN Dual-Luftkühler



Detaillierte Informationen  
zum EVD-ice finden Sie unter:

[www.walterroller.de/produkte/zubehoer/evd-ice](http://www.walterroller.de/produkte/zubehoer/evd-ice)

# Abtaueffizienz steigern Energiekosten um 75% senken

Der energieeffiziente und zuverlässige Betrieb ist beim Einsatz von Luftkühlern in Kühlanwendungen essenziell. Für die in der Tiefkühlung gängigen elektrischen Abtauung fallen Energiekosten an, die durch ein optimiertes Abtausystem um bis zu 75% reduziert werden können. Dieses energieeffiziente Abtaukonzept ist das Ergebnis unterschiedlicher Einzelmaßnahmen, das sein volles Einsparpotential nur im Zusammenspiel aller Komponenten erreichen kann.



Detaillierte Informationen zum Abtauen finden Sie unter:

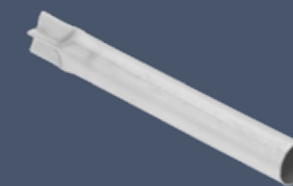
[www.walterroller.de/technologie/abtaueffizienz](http://www.walterroller.de/technologie/abtaueffizienz)



**Defrost Damper / Shut up hält die Abtauwärme im Luftkühler**  
zur druckseitigen, textilen Abschottung des Lüfters während der Abtauung



**Defrost Dome staut die Wärme und erhöht die Abtaueffizienz**  
für weniger Raumbelastung durch Abtauwärme und Optimierung des Abtauvorgangs



**Fühlerhülse**  
Fest im Block eingepresste Fühlerhülse zur exakten Platzierung der Abtau-Sensorik.



**Großer Lamellenabstand für maximale Reifaufnahme**

Durch den 12 mm Lamellenabstand kann mehr Reif aufgenommen werden, welche zu weniger Abtauzyklen führen kann.



**Fluchtendes Rohrsystem für erhöhten Reifspeicher**

Das fluchtende Hochleistungsrohrsystem von Roller kann gegenüber versetzten Rohrteilungen mehr Reif im Block aufnehmen bei geringerem luftseitigen Druckverlust.



KLIMAGERÄTE FÜR PERFEKTES RAUMKLIMA IN DER GEBÄUDETECHNIK

## HKNW 200 - 700

❄ Kälteleistung von 0,3 bis 16 kW

🔥 Heizleistung von 0,6 bis 36 kW

HFKW | CO<sub>2</sub> | Wasser | Sole

# Jetzt auch als Wandgerät!

- **Verlässlich:** bewährte Ausführung, Blechgehäuse mit Pulverbeschichtung
- **Flüsterleise:** hocheffiziente, laufruhige Qualitäts-Gebläse
- **Komfortabel:** Lüfter mehrstufig/stufenlos regelbar; hochwertiges Filterelement
- **Variantenreich:** alle gängigen Betriebsarten mit Regelung und Ventilfunktionalität
- **Einsatzvielfalt:** Vertikal oder Horizontal, mit oder ohne Gehäuse, 2 o. 4-Leiter Wasser oder Kältemittel
- **Energieeffizient:** Minimale Einbautiefe von 136 mm bei 7 kW Wärmeleistung (HKN/D 50)
- **Druckbeständig:** 80 bar Prüfdruck bei Einsatz des Kältemittels CO<sub>2</sub>



Detaillierte Informationen zum HKN finden Sie unter:

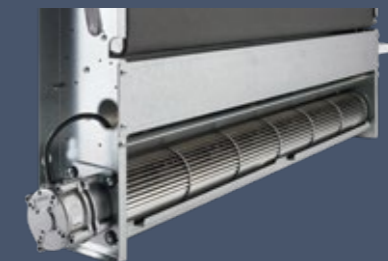
[www.walterroller.de/produkte/klimageraete/hkn-d](http://www.walterroller.de/produkte/klimageraete/hkn-d)

Klimatechnik für Praxen, Aufenthaltsräume, Büros, Serverräume u.v.m.



### Hohe Energieeffizienz auf kleinstem Raum

Der HKN/D 50 bietet mit minimaler Einbautiefe von 136 mm 7 kW Wärmeleistung. Ideal für niedrige Vorlauftemperaturen (Wärmepumpe).



### Energiesparender und extrem leiser EC-Querstromventilator

mit stufenlos regelbarem Luftvolumenstrom (0-10V) (Größe 10-50)



### Extrem hohe Leistung in einem Klimagerät

15 kW Kälteleistung oder 36 kW Heizleistung in einem Gerät (HKN/DI 1400)

# Kraftvoll auf kleiner Fläche

LUFTKÜHLER FÜR KLEINE BEGEBBARE KÜHLRÄUME

## FKN ECDS

\* Kälteleistung von 0,2 bis 2 kW  
HFKW | CO<sub>2</sub> | A2L | A3



### Neu ist:

- Druckstabiler, hocheffizienter Diagonal- EC-Ventilator mit geringerem Schall
- ECDS: Schallreduzierte Ausführung
- Strömungsoptimiertes FlowGrid-Luftansauggitter
- Betriebsdruck bis 80 bar bei CO<sub>2</sub>
- Als Wand- oder Deckengerät einsetzbar
- Korrosionsschutzbeschichtung (serienmäßig)
- Gute Reinigungsmöglichkeit durch abklappbares Gehäuse



Detaillierte Informationen zum  
FKN finden Sie unter:

[www.walterroller.de/produkte/luftkuehler-verdampfer/fkn-fknt](http://www.walterroller.de/produkte/luftkuehler-verdampfer/fkn-fknt)

LUFTKÜHLER FÜR GASTRONOMIE-KÜHLMÖBEL

## VW/VM/VD... EC

\* Kälteleistung von 0,35 bis 0,54 kW  
HFKW | CO<sub>2</sub> | A2L | A3 | Wasser | Sole



### Bewährtes weiterentwickelt

- Neuer, leistungsstarker EC-Ventilator mit ca. 80% Energieeinsparung zum Vorgängermodell
- Erhöhter IP-Schutz (IP65)
- Ventilator mit Gerätegehäuse abschließend
- Hygienisch optimierter Kondensatablauf (VD)
- Tropfschale 180° wendbar (VD)
- Klemmdose für individuellen elektrischen Anschluss
- Kompakte Gehäuseabmessung mit minimaler Einbautiefe von 95 bis 110 mm
- Maximaler Korrosionsschutz auch bei aggressivem Kühlgut durch vollständig KTL- beschichteten Wärmetauscher - serienmäßig



Detaillierte Informationen zum  
VW/VM finden Sie unter:

[www.walterroller.de/produkte/kuehlmoebel-luftkuehler/vw-vm-vd](http://www.walterroller.de/produkte/kuehlmoebel-luftkuehler/vw-vm-vd)

## WÄRMETAUSCHER FÜR IHRE ANLAGENSPEZIFISCHE ANFORDERUNG

# LE/LK

Gemeinsam mit Ihnen entwickeln wir maßgefertigte Wärmetauscher für Ihre kältetechnischen Anforderungen. Entweder serienmäßig oder anlagenspezifisch als Systemlösung. Egal ob es um Anforderungen an Kältemittel, Energieeffizienz, Korrosionsschutz, Materialkombinationen, verschiedenen Lamellenabständen sowie optimierten Rohr- und Lamellen-Geometrien geht, wir bieten eine breit gefächerte Produktpalette an Wärmetauschern für jeden Leistungsbereich und alle Anwendungsfälle.



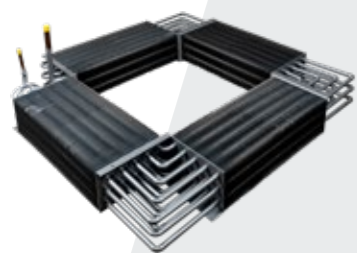
### Verdampfer und Verflüssiger, Luftkühler und Luftheritzer

Vielfältige Einsatzmöglichkeiten unterschiedlichster Kälte- und Klimaanwendungen mit nahezu allen Kältemitteln.



### Mehrkreis-Wärmetauscher

Sie werden so gebaut, dass die Kreisläufe verzahnt oder parallel geschaltet in einem Wärmetauscherblock angelegt sind. Sehr beliebt bei eingeschränkten Platzverhältnissen, Teillastanforderungen oder als Redundanz-Lösung.



### Wärmetauscher in Sonderbauform

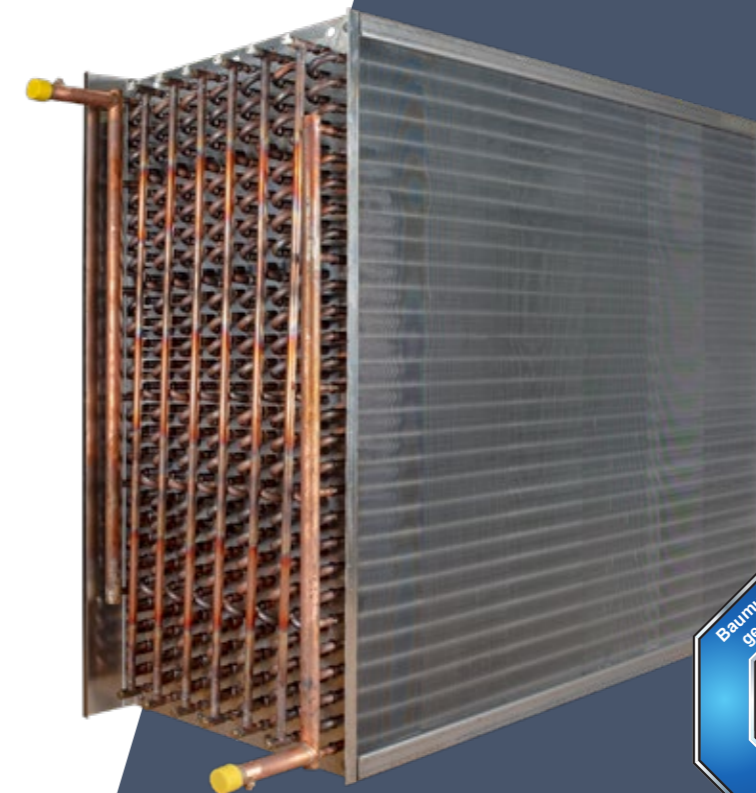
Individuell wie Ihre Einsatzzwecke (Bauweise z.B. dreiseitig, vierseitig, rund/zylindrisch).



### 1:1 Nachbau -

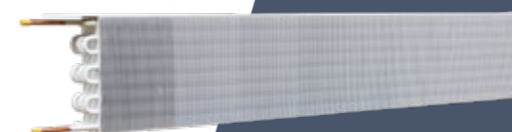
#### Schneller Ersatz für jeden Wärmetauscher

Bei Defekt Ihres Wärmetauschers, egal welcher Marke, z.B. durch Korrosion oder Frostschaden, steht Ihnen Roller als Hersteller qualitativ hochwertiger Wärmetauscher für die Beratung und den Nachbau kurzfristig zur Verfügung.



### Wärmerückgewinnung-Kreislaufverbundsystem

Hocheffiziente, im Verbund ausgelegte Zu- und Abluftwärmetauscher für Wirkungsgrade bis 80% mit sehr geringen luftseitigen Druckverlusten – TÜV baumustergeprüft.



### Kühlmöbel-Verdampfer

Vielfältige Einsatzmöglichkeiten z.B. in Fleisch- und Wursttheken mit ventilatorgeführter Luftumwälzung oder freier Kühlung.



Detaillierte Informationen zu Wärmetauschern erhalten Sie unter:

[www.walterroller.de/produkte/waermetauscher/le-lk](http://www.walterroller.de/produkte/waermetauscher/le-lk)

Mehr Service.  
 Mehr Leistung.  
 Mehr Partnerschaft.



### EFFEKTIVER KORROSIONSSCHUTZ FÜR IHRE WÄRMETAUSCHER!

Es gibt kaum Anwendungen, bei denen kein korrosiver Einfluss auf die kältetechnischen Komponenten wirken. Allein in den Kühlräumen sind Wärmeübertrager oft einer Vielzahl unterschiedlicher Stoffe ausgesetzt, die die Lebenszeit beeinflussen. Roller bietet Ihnen für alle Anwendungen einen effektiven Korrosionsschutz mit dem Sie die Wärmetauscher über ihren gesamten Lebenszyklus sicher und vor allem dicht betreiben.



### KURZFRISTIGE VERFÜGBARKEIT GARANTIERT!

- Das Roller Logistik-Zentrum hält permanent Luftkühler für Sie vor!
- 2000 Geräte für Sie auf Lager
- 2-3 Tage Lieferzeit auf Lagergeräte
- 24/7 Online Lagerauskunft
- Gut sortiertes Ersatzteillager

## Roller EASYSELECT



### AUSLEGUNGS-SOFTWARE

- Thermodynamische Berechnung der Leistungsdaten
- Kostenlose Auslegung, ohne Registrierung und Passwort
- Web-basiertes Programm mit permanenter Daten-Aktualität
- Punktgenaue Auslegung für Ihre Anwendung
- 5+ Sprachen zur Auswahl
- Große Auswahl F-Gase-konformer Kältemittel sowie Kälte-träger
- Eingabe manueller Stoffdaten zur Berechnung mit eigenen Kältemitteln und Kälte-trägern
- Auswahl unterschiedlicher Bauformen, Materialien, Optionen und Korrosionsschutzarten
- Preis- und Lieferzeitangabe für berechnete Geräte
- Umfangreiche technische Dokumentation zum ausgewählten Luftkühler
- Berechnung innerhalb kürzester Zeit mit nur wenigen Klicks
- Mehrfach-Filterfunktion
- Optimiert auch für mobile Endgeräte, inkl. optionaler App-Installation direkt aus dem Browser
- Übersichtliche und intuitiv zu bedienende Benutzeroberfläche
- On- und offline nutzbar



Roller EasySelect finden Sie unter:

[www.WalterRoller.de](http://www.WalterRoller.de)



## ...ist für uns nicht nur ein Qualitätsversprechen

- Verwendung hochwertigster Materialien von überwiegend Deutschen Markenherstellern
- Robuste Produkte mit höchster Energieeffizienz und Langlebigkeit
- Schnelle Bearbeitungszeiten für kürzeste Lieferzeiten
- Qualitäts-Hersteller mit nicht alltäglicher Flexibilität
- Zuverlässige und kurzfristige Ersatzteilversorgung
- 75 Jahre hohe Verbundenheit zu unseren Kunden



**Walter Roller GmbH & Co.**

Fabrik für Kälte- und Klimageräte

Lindenstr. 27-31      Tel: +49 (0) 7156 2001 0  
70839 Gerlingen      info@walterroller.de  
DEUTSCHLAND

[www.WalterRoller.de](http://www.WalterRoller.de)